



Universidad Estatal Del Valle de Ecatepec.

Mariana Cervantes Reyes,
Cinthya Marisol Tovar Leal
Tania R. Echeverría
Alicántara.
Oscar J. Gonzales Robles.
Adán Bravo Rosales.

Marzo del 2011



Mecanismos de defensa.

Psicogerontología.

¿ Qué es un mecanismo de defensa?

- **Es un rasgo central dentro de la teoría psicoanalítica empleado por primera vez en el año de 1894.**

- Los mecanismos de defensa del yo reducen la sensaciones de ansiedad y evitan que otros sentimientos, como el de culpa, conflicto y la ira, lleguen a dominar al yo.



- **La mayor parte de los mecanismos de defensa suelen dividirse en tres grupos:**

**MECANISMOS
DE DEFENSA
QUE
CANALIZAN LA
CONDUCTA**



**MECANISMOS
QUE
DISTORSIONAN
LA REALIDAD
PRIMARIA**



**MECANISMOS
QUE
DISTORSIONAN
LA REALIDAD
SECUNDARIA**

DEFENSAS QUE CANALIZAN LA CONDUCTA

- Estos mecanismos dirigen la conducta en formas que protegen a la persona del conflicto, la ansiedad o el daño.

- Identificación
- Desplazamiento
- Sublimación

IDENTIFICACIÓN

- **Resuelven sus conflictos identificándose con otra persona tratando de actuar en forma muy parecida a esa persona como le sea posible.**



DESPLAZAMIENTO

- **Aparta la conducta agresiva de alguien o algo que ha suscitado la ira, y la dirige hacia alguien que es seguro y moralmente aceptable agredir.**



SUBLIMACIÓN

- Se refiere a la expresión de los impulsos de placer o agresión en forma socialmente aceptables.



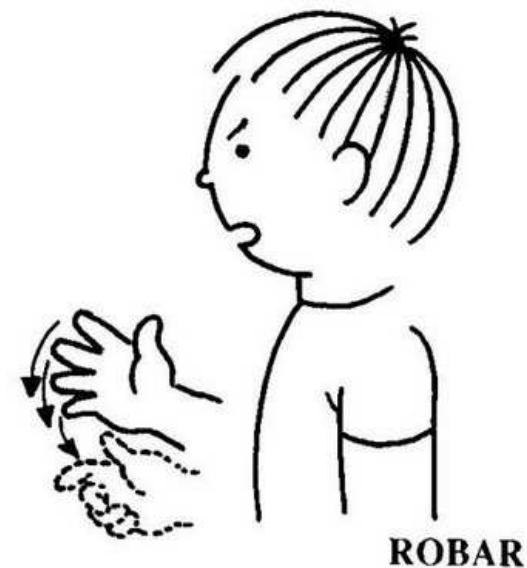
Defensas distorsionadoras primarias de la realidad.

- Es una de las maneras más básicas en que el yo se protege así mismo de los sentimientos o percepciones que causan la ansiedad, consiste en no sentirlos ni percibirlos

- Represión
- Negación

Represión

- Supone el bloqueo de los sentimientos o impulsos sexuales, los pensamientos o deseos agresivos, o los sentimientos de culpa que emanan del súper yo, para que no lleguen a la conciencia.




Negación

- Es el mecanismo de defensa usado para mantener fuera de la conciencia las percepciones del mundo exterior, mas que los impulsos y sentimientos internos.



Defensas distorsionadoras secundaria de la realidad.

● **Estos mecanismos distorsionan la realidad:**

- 
- **Proyección**
 - **Formación de reacciones**
 - **Racionalización**

Proyección

- **Comprende la percepción en otras personas de características personales que la misma persona no puede admitir en si mismo.**



Formación de reacciones

- **Consiste en sentir o actuar conscientemente el fuerte opuesto de los verdaderos sentimientos inconscientes por que esos sentimientos son una amenaza.**



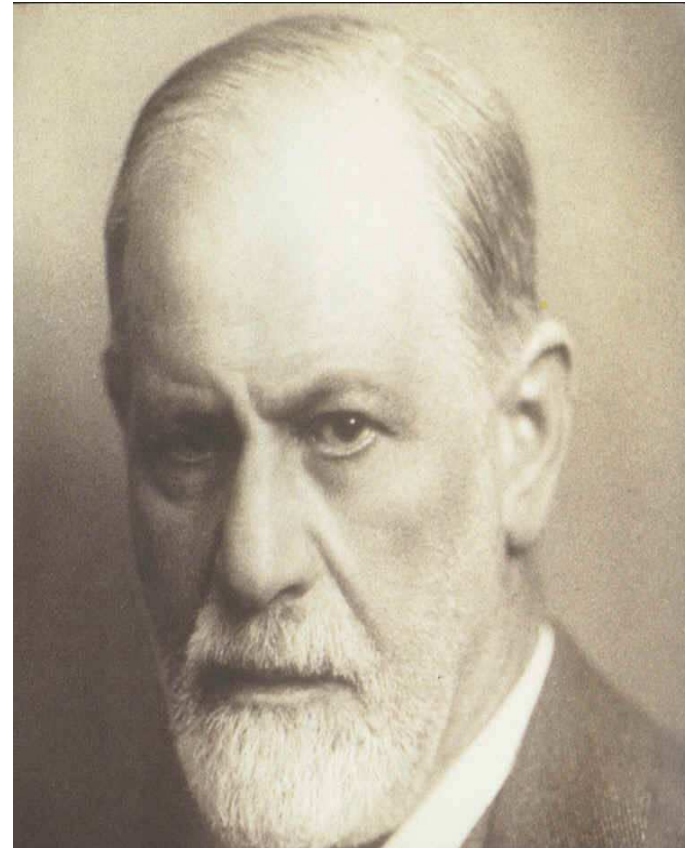
Racionalización

- **Comprende la producción de una explicación socialmente aceptable para una forma de conducta que podría ser causada por impulsos inaceptables.**



FREUD

- Freud vio los mecanismos de defensa como una manera de mantener alejados la ansiedad y otros sentimientos negativos, causados por la amenaza de impulsos sexuales y agresivos inaceptables.



- **Hoy en día la mayoría de los psicólogos ven los mecanismos de defensa como maniobras psicológicas para enfrentarse a los tensiones, tanto internos como externos, que amenazan el bienestar del individuo.**



- Las personas sometidas a tensión no escogen conscientemente un mecanismo de defensa en particular, más bien los mecanismos de defensa suelen ser métodos inconscientes y automáticos de reducir la tensión cuando la situación no permite unos métodos de enfrentamiento mas directos.

Bibliografía

- Crider Andrew, Psicología, editorial: Glenbiew, Estados Unidos 1989. pp. 408-410.



gracias